

# CATALOGUE DE FORMATIONS



# SOMMAIRE

<b>Sommaire</b> .....	<b>2</b>
<b>Présentation : Qui sommes-nous ?</b> .....	<b>3</b>
<b>Nos formations</b> .....	<b>4</b>
<b>Accès et plan</b> .....	<b>5</b>
<b>Agrément</b> .....	<b>6</b>
<b>Positionnement et verbalisation</b> .....	<b>7</b>
<b>Communiquer en anglais</b> .....	<b>8</b>

# PRÉSENTATION : QUI SOMMES-NOUS ?

Cabinet d'études spécialisé dans le transport, nous proposons une large palette de services dédiés aux Autorités Organisatrices ainsi qu'aux entreprises de transport de voyageurs.

## NOS VALEURS

- Indépendance
- Expertise
- Réactivité
- Fiabilité
- Conseil
- Accompagnement



1

## SOCIÉTÉ MÈRE

Nous animons nos filiales et leur apportons les ressources support nécessaires à leur fonctionnement (encadrement, outils de pilotage, analyses statistiques, moyens techniques, logistiques et matériels, etc.).

## FILIALES

- **SCAT**, spécialisée dans l'analyse et le suivi du transport de voyageurs
- **SACM**, spécialisée dans le contrôle et la prévention de la fraude des voyageurs
- **SERENDIP**, spécialisée dans les services de support aux entreprises de transport de voyageurs

3

+25

## ANS D'EXPÉRIENCE

dans le domaine de la mesure qualité, des études de mobilité et du contrôle de voyageurs.

## ORGANISME DE FORMATION

Investis dans la formation de nos équipes depuis notre création, nous avons officialisé notre engagement récemment avec la création de la branche Formation, à destination des professionnels du transport.

2024

# NOS FORMATIONS

## FORMATIONS INTRA-ENTREPRISES

Elles regroupent des salariés issus d'une seule et même structure. L'ensemble de la formation (calendrier, programme, contenu, objectifs, durée, modalités, etc.) est adaptée à vos besoins et à votre demande.

Votre structure est en charge d'inscrire les stagiaires.

## FORMATIONS INTER-ENTREPRISES

Elles regroupent des salariés issus de différentes structures. Nous définissons au préalable l'ensemble de la formation (calendrier, programme, contenu, objectifs, durée, modalités, etc.).

Les stagiaires s'inscrivent individuellement à nos formations à partir d'un calendrier prédéfini.

*Quel que soit le type de formation recherché, nous sommes à votre écoute et restons à votre service pour vous fournir les informations et adaptations nécessaires.*

## MODALITÉS PÉDAGOGIQUES

Nos formations se déroulent en présentiel et/ou en distanciel. Elles allient théorie et pratique, avec des études de cas pratiques et/ou des mises en situation.

Des supports adaptés à chaque formation sont rendus accessibles à tous les stagiaires.

Nos formateurs sont rigoureusement sélectionnés pour garantir des formations de qualité.

## POLITIQUE HANDICAP

Nous avons à cœur d'offrir le même accès aux formations à tous nos stagiaires. Nous adaptons nos formations pour accueillir, accompagner et former les stagiaires en situation de handicap.

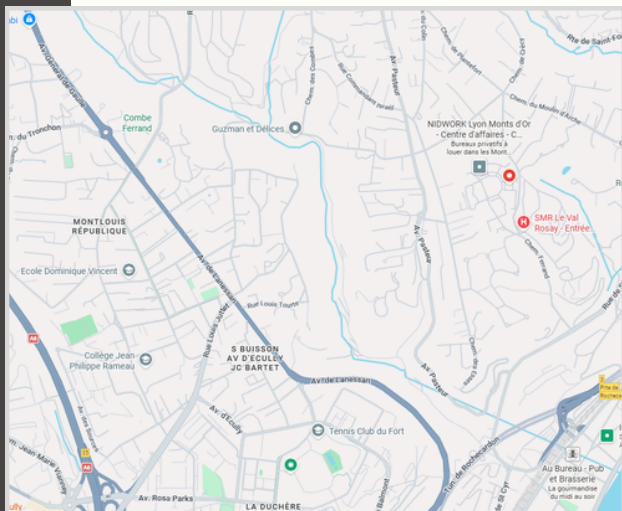
Pour toute question concernant l'accessibilité ou l'adaptation de nos formations, merci de prendre contact avec nous directement par téléphone ou par mail.

### CONTACT

✉ [contact@amonre.fr](mailto:contact@amonre.fr)

☎ 04 37 49 63 53

# ACCÈS ET PLAN



## SIÈGE SOCIAL SAINT DIDIER AU MONT D'OR

BUSINESS PARK LYON MONT D'OR

4 B Claude Chappe  
69230 Saint-Didier-Au-Mont-d'Or

### Accès en voiture :

Depuis le nord (A6),

Sortie Limonest / Saint-Cyr-au-Mont-d'Or, direction Saint-Didier- au-Mont-d'Or

Depuis le sud (Lyon / Vaise),

D433 direction Saint-Didier-au-Mont-d'Or

### Accès en transports en commun :



## HORAIRES D'OUVERTURE

Du lundi au jeudi : 9h00-12h30 / 13h30-17h00

Le vendredi : 8h30-12h30 / 13h30-16h30

Ces horaires peuvent varier en fonction des besoins de la formation.

# AGRÉMENT

## OBJECTIFS

- Assimiler l'ensemble des bases juridiques nécessaires à l'exercice de ses fonctions
- Aborder les éléments pratiques indispensables à l'action sur le terrain
- Connaître les limites de l'action de l'agent de contrôle et les conséquences des franchissements non autorisés
- Savoir gérer les incidents créés par les contrevenants ainsi que leurs suites

## PROGRAMME

- Situer et comprendre le cadre légal de la profession
- Devenir agent verbalisateur
- Distinguer les différents types d'infractions
- Adapter ses modes d'intervention
- Gérer les incidents à l'occasion du contrôle et s'entraîner à l'aide de cas pratiques
- Conclusion



**35 HEURES**

5 jours



Sur devis

## PUBLIC CONCERNÉ

- Personnel des établissements privés et publics concernés par le transport de voyageurs
- Personnel de contrôle en transport urbain et interurbain

## PRÉ-REQUIS

Sans objet

## MODALITÉS

En présentiel

## ÉVALUATION

- Observation en cours de formation
- Evaluation finale
- Attestation de formation

# POSITIONNEMENT ET VERBALISATION

## OBJECTIFS

Savoir adopter les bonnes pratiques de contrôle, de vérification et de relevé d'identité (positionnement, attitude, etc.)

## PROGRAMME

- Connaître le cadre légal de la profession
- Intégrer les méthodologies de contrôle
- Adopter les bonnes pratiques lors de mises en situation



**3 HEURES**



Sur devis

### PUBLIC CONCERNÉ

Personnel de contrôle fraude en transport urbain et interurbain

### PRÉ-REQUIS

Intervenir sur des opérations de contrôle fraude

### MODALITÉS

En présentiel

### ÉVALUATION

- Observation en cours de formation
- Evaluation finale
- Attestation de formation

# COMMUNIQUER EN ANGLAIS

## OBJECTIFS

Savoir communiquer efficacement en anglais avec des usagers étrangers lors des contrôles

## PROGRAMME

- Contrôler des titres de transport auprès d'usagers en règle ou en infraction
- Remplir un PV
- Indiquer une direction
- Communiquer en situation d'urgence

 **2 HEURES**

 Sur devis

### PUBLIC CONCERNÉ

Personnel de contrôle fraude en transport urbain et interurbain

### PRÉ-REQUIS

Intervenir sur des opérations de contrôle fraude

### MODALITÉS

En distanciel

### ÉVALUATION

- Quiz en fin de module
- Evaluation finale
- Attestation de formation